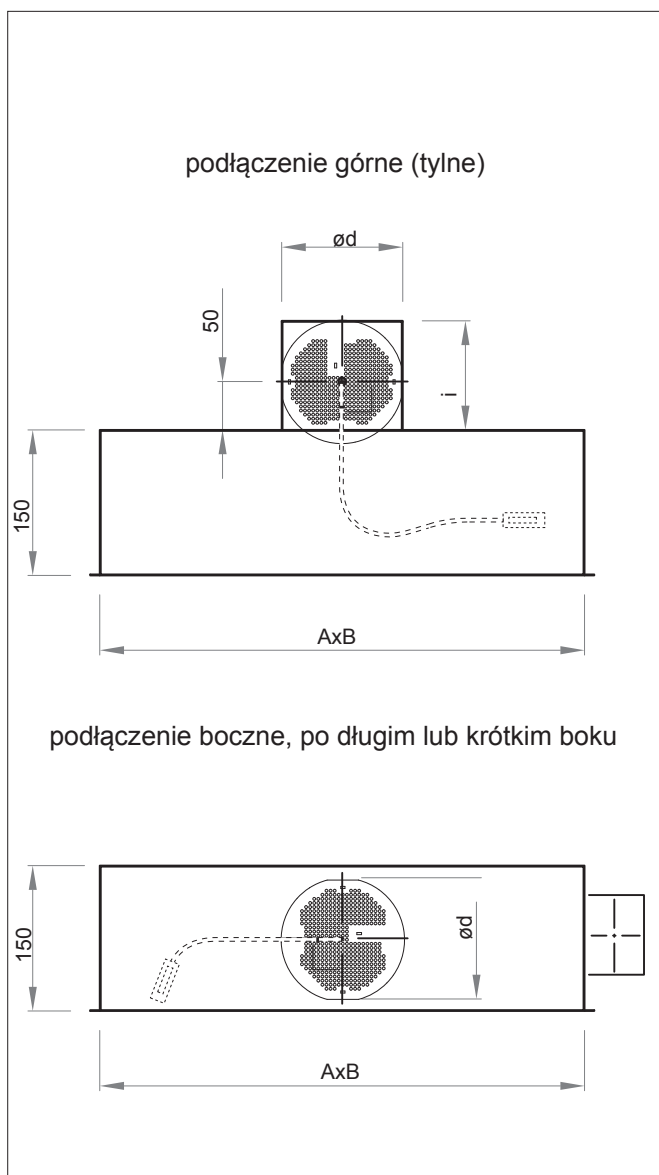


6.2 SR/NSC/RD i NSC/RDM

Skrzynki rozprężne dla nawiewników NSC/RD i NSC/RDM



KOD ZAMÓWIENIA

SR / NSC - 350 - P - I - g

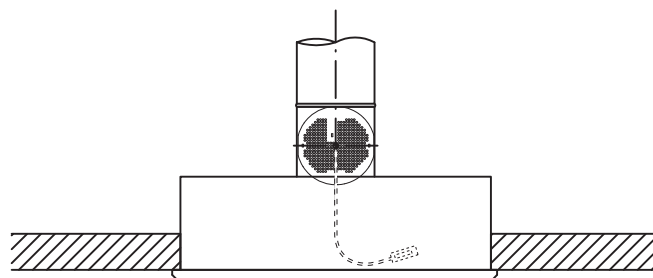
b podłączenie boczne
 g podłączenie górne
 _ nieizolowana
 I izolowana
 _ bez przepustnicy
 P przepustnica perforowana
 z ciągnem regulacyjnym
 wielkość
 typ nawiewnika

STANDARDOWE WYMIARY

	350	500	650
A [mm]	350	500	650
B [mm]	150	150	150
Ød [mm]	98	123	123
i [mm]	100	115	115

MONTAŻ

Skrzynki rozprężne SR/NSC przeznaczone są do zabudowy w płaszczyźnie ściany. W tym celu należy w miejscu montażu wykonać otwór o wymiarach AxB dla danej skrzynki. Następnie umieścić w nim skrzynkę i wkrętami przymocować do ściany. Wsunąć płytę czołową nawiewnika do skrzynki i przymocować do płaszczyzny ściany wkrętami poprzez otwory montażowe. Należy pamiętać o uszczelnieniu połączenia pomiędzy nawiewnikiem a skrzynką rozprężną.



OPIS

SR/NSC to skrzynki rozprężne do nawiewników NSC/RD i NSC/RDM. Pełnią funkcję elementów stabilizujących przepływ powietrza oraz powodują równomierny jego napływ na nawiewnik. Są również elementem łączącym nawiewniki z instalacją wentylacyjną. Wykonywane są z blachy ocynkowanej, łączonej poprzez bezgrzewowe połączenia typu Clic-clok. Podłączenia skrzynek do instalacji wentylacyjnej mogą być wykonane w płaszczyźnie bocznej lub górnej skrzynki. Istnieje możliwość wykonania skrzynek wewnętrznie izolowanych termicznie i akustycznie matą kauczukową typu K-Flex. Na specjalne zamówienie możemy wykonać inne typy skrzynek, według rysunków dostarczonych przez zamawiającego. Skrzynki posiadają w standardzie uszczelkę na króccu zaciskaną maszynowo.